

HE46 - GEA

STATUS

På lager

REF. NR.

HE46

PLATE/TUBE

Plate

MANUFACTURE

GEA

TYPE

UT40 CDL-10

YEAR

2000

WORKING PRESS/TEMP

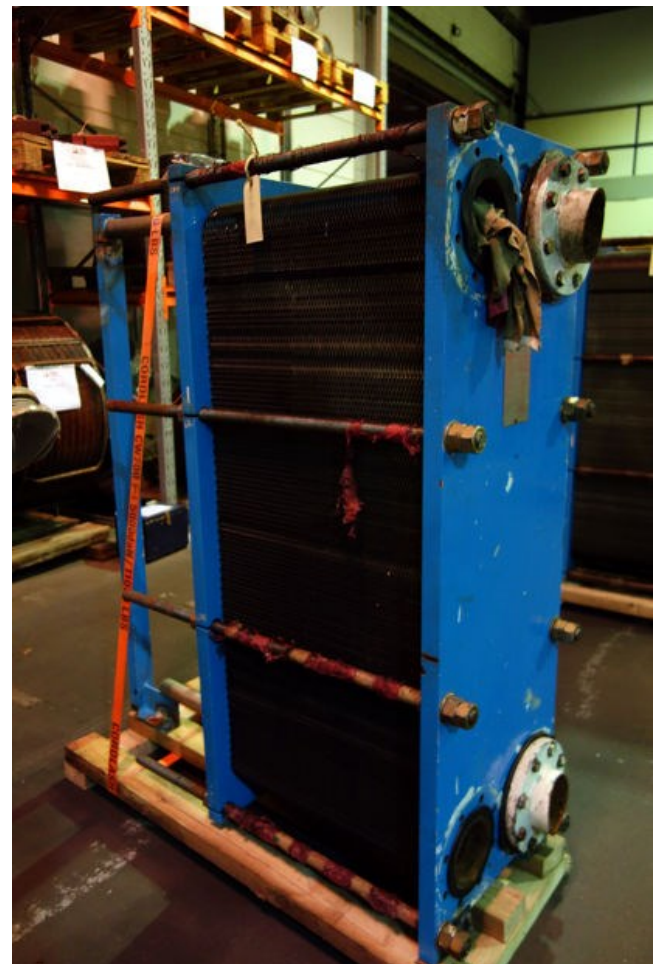
5 bar / 90°C

DIM. (L*W*H) CM (PLADE MÅL)

163*52*48

REMARKS

Ex RG1. Lub oil. 138 liter



GEA Ecoflex GmbH

Ecoflex GmbH · Voss-Str. 11/13 · D-31157 Sarstedt
Phone: +49-(0)5066/601-0 · Fax: +49-(0)5066/601-100

Name Plate

Leistungsschild für **Wärmetauscher**

Plaque d'identification de **l'échangeur de chaleur II**

Plate Heat Exchanger type

Wärmetauscher

Echangeur de chaleur

UT40 CDL-10

Serial no.

Fabrik - Nr.

No. de fabr.

max. working pressure

zul. Betriebsüberdruck

surpr. de serv. admise

bar

5

5

max. working temp.

zul. Betriebstemperatur

Temp. max. d'exploitation

°C

90

90

Volume

inhalt

Contenance

l

138

138

Weight

Gewicht

Poids

kg

2000

Height

Höhe

Hauteur

mm

589

Width

Breite

Largeur

mm

575

GEA Ecoflex GmbH

Ecoflex GmbH · Voss-Str. 11/13 · D-31157 Sarstedt
Phone: +49-(0)5066/601-0 · Fax: +49-(0)5066/601-100

Name Plate

Leistungsschild für **Wärmetauscher**

Plaque d'identification de **l'échangeur de chaleur II**

Plate Heat Exchanger type

Wärmetauscher

Echangeur de chaleur

UT40 CDL-10

Serial no.

Fabrik - Nr.

No. de fabr.

max. working pressure

zul. Betriebsüberdruck

surpr. de serv. admise

bar

5

5

max. working temp.

zul. Betriebstemperatur

Temp. max. d'exploitation

°C

90

90

Volume

inhalt

Contenance

l

138

138

Weight

Gewicht

Poids

kg

2000

Height

Höhe

Hauteur

mm

589

Width

Breite

Largeur

mm

575