

HE47 - GEA

STATUS

På lager

REF. NR.

HE47

PLATE/TUBE

Plate

MANUFACTURE

GEA

TYPE

UT40 CDL-10

YEAR

2000

WORKING PRESS/TEMP

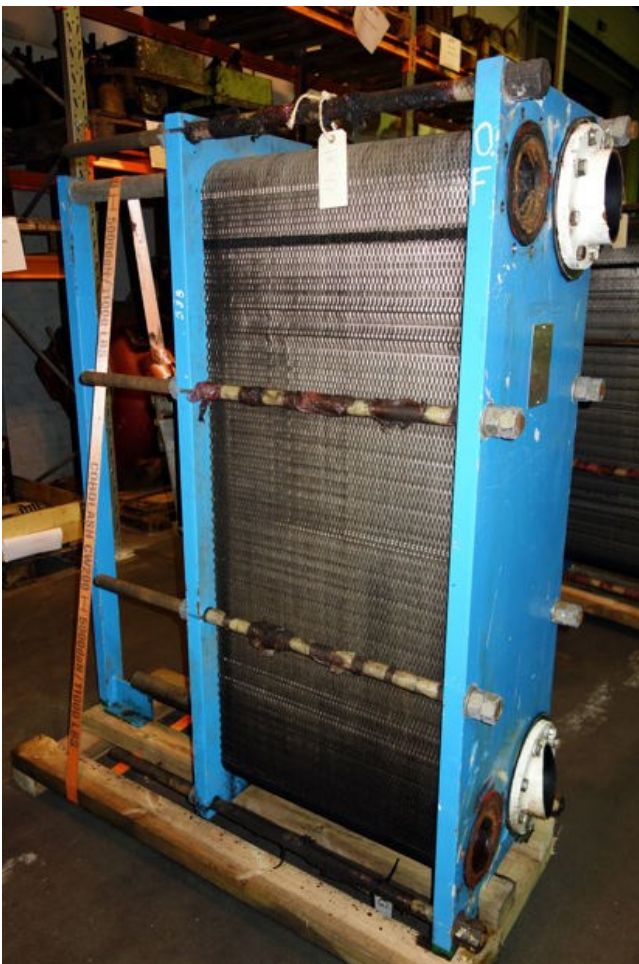
5 bar / 90°C

DIM. (L*W*H) CM (PLADE MÅL)

163*52*48

REMARKS

Ex RG1. Lub oil. 138 liter



GEA Ecoflex GmbH

Ecoflex GmbH · Voss Straße 11/13 · D-31157 Sarstedt
Phone: +49-(0)5066-601-0 · Fax +49-(0)5066/601-106

Name Plate

Leistungsschild für Wärmetauscher

Plaque d'identification de l'échangeur de chaleur

Plate Heat Exchanger type
Wärmetauscher
Echangeur de chaleur

UT40 CDL-10

Serial no.
Fabrik - Nr.
No. de fabr.

		1	2
max. working pressure zul. Betriebsüberdruck surpr. de serv. admise	bar	5	5

max. working temp. zul. Betriebstemperatur Temp. max. de service	°C	90	90
--	----	----	----

Volume Inhalt Contenu	ltr.	138	138
-----------------------------	------	-----	-----

Net weight Leergewicht Poids à vide	kg		
---	----	--	--

Height Bauhöhe Hauteur de l'air	mm	2000	
---------------------------------------	----	------	--

Width Breite Largeur	mm	589	
----------------------------	----	-----	--

Depth Tiefe Profondeur	mm	575	
------------------------------	----	-----	--

GEA Ecoflex GmbH

Ecoflex GmbH · Voss Straße 11/13 · D-31157 Sarstedt
Phone: +49-(0)5066-601-0 · Fax +49-(0)5066/601-106

Name Plate

Leistungsschild für Wärmetauscher

Plaque d'identification de l'échangeur de chaleur

Plate Heat Exchanger type
Wärmetauscher
Echangeur de chaleur

UT40 CDL-10

Serial no.
Fabrik - Nr.
No. de fabr.

		1	2
max. working pressure zul. Betriebsüberdruck surpr. de serv. admise	bar	5	5

max. working temp. zul. Betriebstemperatur Temp. max. de service	°C	90	90
--	----	----	----

Volume Inhalt Contenu	ltr.	138	138
-----------------------------	------	-----	-----

Net weight Leergewicht Poids à vide	kg		
---	----	--	--

Height Bauhöhe Hauteur de l'air	mm	2000	
---------------------------------------	----	------	--

Width Breite Largeur	mm	589	
----------------------------	----	-----	--

Depth Tiefe Profondeur	mm	575	
------------------------------	----	-----	--