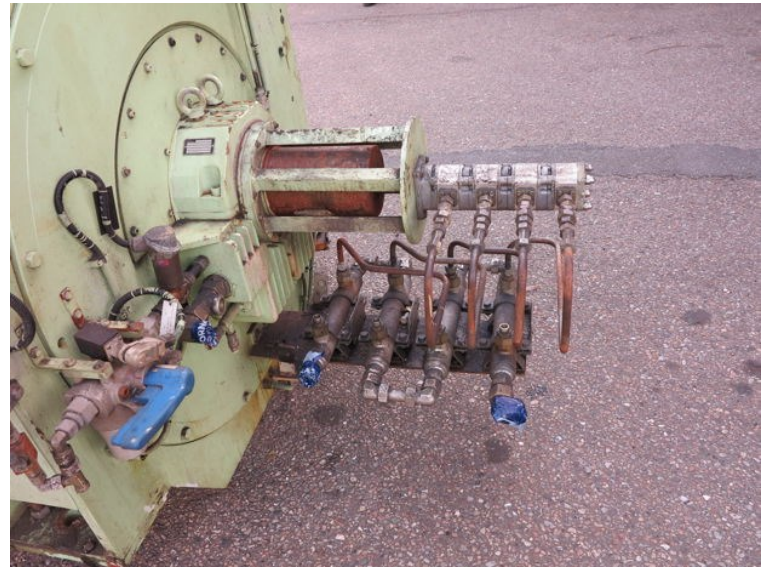


GR320 - VEM

STATUS	Available
REF. NUMBER	GR320
MANUFACTURE	VEM
TYPE	DRKSX 6321-4UA
VOLT	670
KVA	3250
RPM	1800
HZ	60
FABRIKS NR.	2344354
YEAR	2002
AMP	2801





VEM Sachsenwerk GmbH 

Test 08 02 Made in Germany

3ph Gen.	Typ	DRKSX 6321-4JA
DIN EN 80034-1	Nr.	2344354 / 2002
±10% 870	V	50 Hz
2801	A	ins.d. F
3250 kVA		+55 °C
n _d = 2130	1800 r.p.m.	UVV
osce 0.8	IP	44
Exc. 45 V	4 A	9750 kg
water 265 l / min	36°C	

THIS ENGINE MOUNTED ON EPOCAST 36® CHOCKS	DIESE ANLAGE IST AUF EPOCAST 36® PASSTÜCKE FUNDAMENTIERT
INSTALLATION DATE AUSFÜHRUNGSdatum	
BATCH NUMBER CHARGEN NUMBER	
INSTALLED BY AUSGEFÜHRT DURCH	H.A. Springer GmbH
REQUIRED BOLT TORQUE GEFORDERTES ANZUGSMOMENT	Nm
HYDR. PRESSURE HYDRAULIKDRUCK	bar
	PISTON AREA WIRKSAME KOLBENFLÄCHE
	cm²

H.A. SPRINGER GMBH
D-24145 KIEL • GERMANY • LIEBIGSTRASSE 21
An Illinois Tool Works Company
TEL. 0431 / 7 17 91-0 • Fax 0431 / 7 17 91 95